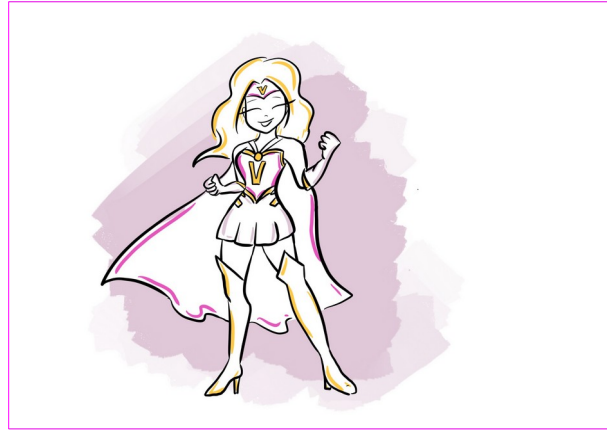


Projekt



Wenus

Badania na czczo, w godz. 7-9 rano

- morfologia krwi z rozmazem
- ALT
- AST
- lipidogram
- glukoza
- insulina
- kwas moczowy
- sód
- potas
- TSH
- ft3
- ft4
- DHEA-S
- prolaktyna
- kreatynina
- ferrytyna
- witamina B12
- kwas foliowy
- 25-OH-D3
- FSH (3-5 dzień cyklu)
- LH (3-5 dzień cyklu)
- estradiol (3-5 dzień cyklu)
- badanie ogólne moczu